

La Cueillette d'automne

C'est l'Automne et nous sommes allés ramasser des pommes, des noisettes et des feuilles dans le jardin d'Olivier.



Les Noisettes.

Les **noisettes** poussent dans un **noisetier** :



Sous le noisetier d'Olivier, il y avait plein de noisettes.

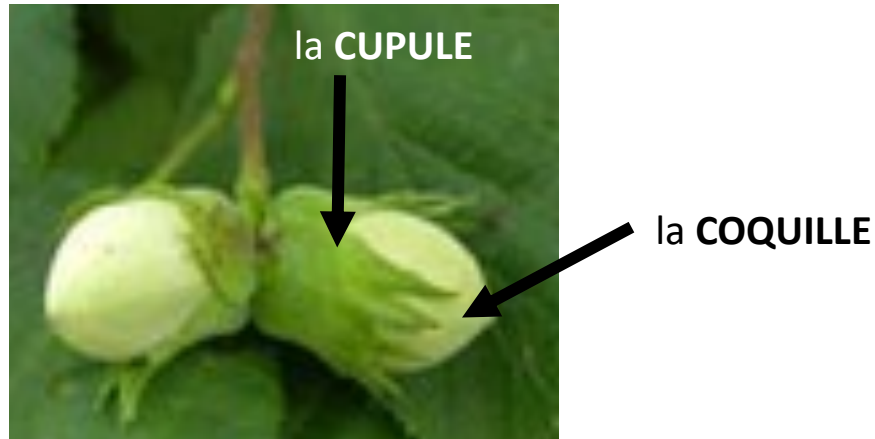
J'en ai une !



On a ramassé
tout ça !!!



Nous avons observé les noisettes qui ont un petit « chapeau rigolo » sur le dessus. C'est la **cupule** qui lui permet d'être attachée sur la branche du noisetier.



Les noisettes sont marrons avec une tâche plus claire sur le dessus. On peut les manger mais il faut casser la coquille avec un casse-noisettes. Olivier et Cynthia ont cassé les coquilles et nous avons pu manger des morceaux de noisettes.



Les noisettes, ce n'est pas si mauvais !!



Cynthia a cassé la coquille qui est très dure avec un caillou.



Les Pommes

Les **pommes** poussent dans un **pommier** :





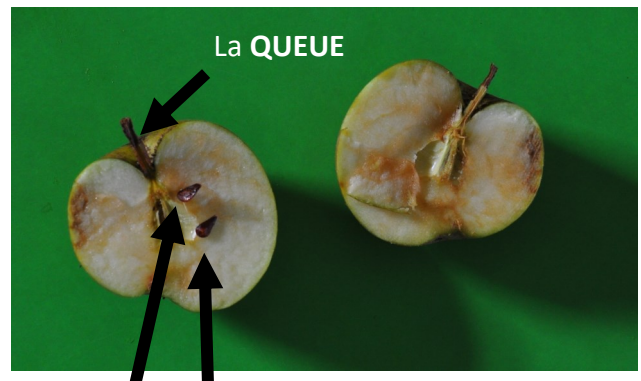
On a même trouvé des pommes pourries car elles ont été mangées par des oiseaux.



Elles sont belles nos pommes !!



Les pommes ont une **queue** pour tenir sur le pommier. Tout autour il y a la **peau**. Quand on l'ouvre, il y a quatre **pépins** à l'intérieur.



Olivier nous a dit que nous allons faire bientôt de la compote aux pommes !!

Les FEUILLES d'Automne

Comme c'est l'automne, nous avons pu voir qu'il y avait beaucoup de feuilles sur le sol. Il y en avait des marrons et des jaunes mais elles n'étaient plus vertes car elles étaient mortes. Nous en avons ramassé pour les observer.



Nous avons observé les feuilles et nous avons vu des petits traits appelés des **nervures**. Elles leur permettent d'avoir de la nourriture lorsqu'elles sont encore vertes et accrochées sur les branches.



Des nervures

La POMME de PIN

Nous avons trouvé aussi des pommes de pin sous le sapin près de la salle des fêtes. Le sapin n'a pas de feuilles mais des aiguilles





Dans les pommes de pin, on peut trouver des petites amandes, appelées **pignons**. Mais ce sont les écureuils qui les mangent très souvent.

L'ARBRE

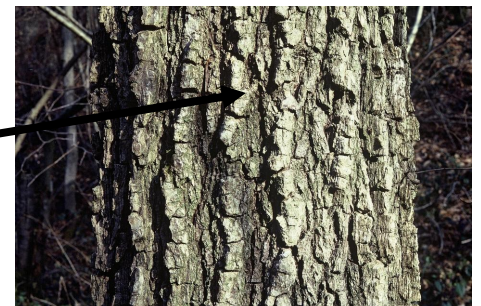


Lorsqu'un arbre pousse, il est composé d'un **tronc** entouré d'une **écorce**. Puis poussent des grosses **branches** et ensuite des petites branches.



Un gros **tronc** d'arbre. Olivier n'a pas réussi à en faire le tour avec ses bras !

Cette **écorce** n'est pas lisse et douce



Nous avons appris beaucoup de choses. Vivement la prochaine sortie !!